

ORGANIZACIÓN DEL CURSO

Dr. Manuel Hernández González

Jefe del servicio de Inmunología

Hospital Universitario Vall d'Hebron

Dra. Maite Sanz Martínez y Dra. Laura Viñas Gimenez

Facultativos Especialistas en Inmunología

Servicio de Inmunología

Hospital Universitario Vall d'Hebron.

INSCRIPCIONES

Inscripción: Sin cuota de pago (La inscripción será efectiva cuando sea confirmada por la secretaría)

Para inscribirse deben rellenar el Formulario de inscripción en <http://www.aulavhebron.net/> apartado de próximos cursos.

Plazas limitadas

ACREDITACIÓN

Este curso ha solicitado la acreditación del Consell Català de la Formació Continuada de les Professions Sanitàries - Comisión de Formación Continuada del Sistema Nacional de Salud.

Se entregará certificado a los asistentes que cumplan un mínimo de 100% de asistencia y *hayan obtenido un mínimo de 70% de respuestas acertadas en la evaluación.*

CON EL PATROCINIO DE:



SECRETARIA TÉCNICA

Aula Vall d'Hebron

Email: inscripcionesaulavh@vhebron.net

Tel: 93 489 45 68

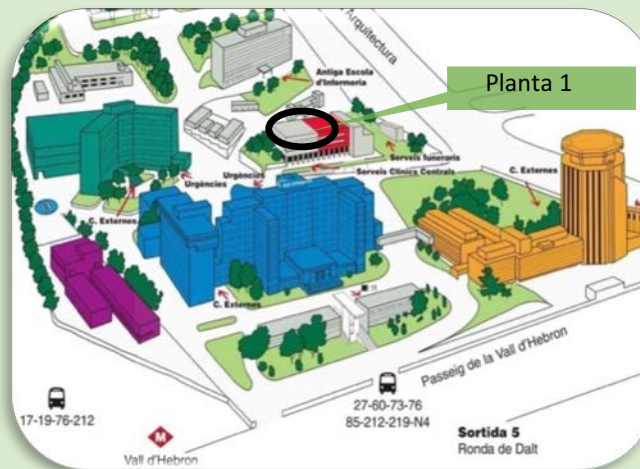


LUGAR DE REALIZACIÓN

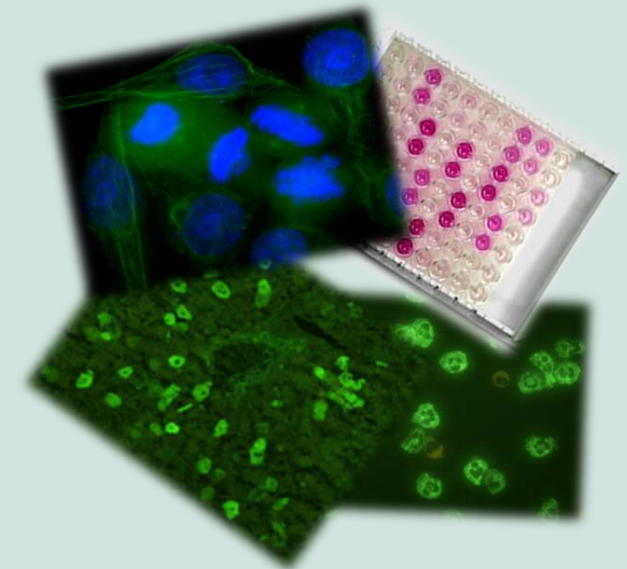
Planta 1, Edificio Laboratorios Clínicos

Hospital Universitari Vall d'Hebron

Paseo Vall d'Hebron, 119 – 129



EL LABORATORIO DE AUTOINMUNIDAD



II EDICIÓN
25 DE MAYO DE 2018

Dirección:
Ricardo Pujol Borrell
Maite Sanz Martínez
Servicio de Inmunología



Organización del curso
Aula Vall d'Hebron

09:00-09:15h

Presentación del curso

09:15-11:00h

Autoinmunidad y enfermedades autoinmunes

- a) Concepto de Autoinmunidad y enfermedad Autoimmune
- b) Clasificación Enfermedades Autoinmunes
- c) Valor de los Autoanticuerpos

Técnicas para la detección de autoanticuerpos I: Enzimoimmunoensayos (ELISA/FEIA)

- a) Fundamento
- b) Clasificación
 - 1. Cualitativos vs cuantitativos
 - 2. Directos vs Indirectos
 - 3. Competitivos vs no competitivos
- c) Validación y principales problemas e interferencias

11:00-11:30h Café

11:30-13:00h

Técnicas para la detección de autoanticuerpos II: Quimioluminiscencia e Immunoblot

- a) Quimioluminiscencia (CLIA)
 - I. Fundamento
 - II. Validación y principales problemas e interferencias
- b) Immunoblot
 - I. Fundamento
 - II. Validación y principales problemas e interferencias

13:00-13:30h

Demostración del sistema de gestión de Autoinmunidad y lectura automática de imágenes en el laboratorio.

13:30-14:30h Comida

14:30-16:30h

Técnicas para la detección de autoanticuerpos III: Inmunofluorescencia indirecta

- a) Fundamento
- b) ¿Qué buscamos?
- c) ¿Qué encontramos?
- d) Validación y principales interferencias

Enfermedades Autoinmunes Organoespecíficas vs Enfermedades Autoinmunes Sistémicas distintos abordajes: algoritmos diagnósticos

16:30-17:00h

Puesta en común, dudas, evaluación y encuesta de opinión.

Ricardo Pujol Borrell

Facultativo Especialista en Inmunología
Catedrático Inmunología UAB
Servicio de Inmunología.
Hospital Universitario Vall d'Hebron

Maite Sanz Martínez

Facultativo Especialista en Inmunología
Servicio de Inmunología.
Hospital Universitario Vall d'Hebron
Profesora asociada UAB

Laura Viñas Gimenez

Facultativo Especialista en Inmunología
Servicio de Inmunología.
Hospital Universitario Vall d'Hebron
Profesora asociada UAB

Coordinación y materiales:

Ana Marín Sánchez

